

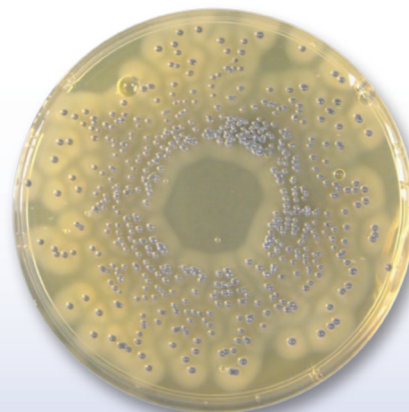
# RPF, Suplemento (ISO 6888-2)

Código: 416272.02132

## Aplicación

El suplemento RPF (*Rabbit Plasma Fibrinogen*) permite determinar la acción coagulasa de los estafilococos además de disponer de un inhibidor (tripsina) que evita la fibrinólisis total o parcial de los halos formados en torno a las colonias coagulasa positivas.

Se añade al medio Baird-Parker (413744) para el recuento sin necesidad de confirmación (estafilococos coagulasa positivos) en alimentos.



## Principales ventajas

- ▶ Rápida disolución y fácil preparación.
- ▶ Resultados en 24-48 horas debido a la detección y confirmación simultáneas.
- ▶ Mejor diagnóstico debido a la detección de las cepas coagulasa positivas.
- ▶ Fácil para identificar CPS\* verdaderas incluso en presencia de abundante flora secundaria.
- ▶ Sensibilidad mejorada debido a grandes cantidades de muestra (por la técnica de la inoculación masiva).
- ▶ Mejor reproducibilidad del conteo ya que no hay variaciones en la lectura de las reacciones de la yema de huevo.

\*CPS: Coagulase Positive Staphylococci

1

### PREPARACIÓN DE LA MUESTRA

Colectar, diluir y preparar las muestras y volúmenes como se requiere de acuerdo a las especificaciones, directivas, estándares oficiales, regulaciones y/o resultados esperados.

2

### PREPARACIÓN DEL SUPLEMENTO

Reconstituir el vial con 10 ml de agua estéril precalentada aproximadamente a 37°C y añadir a 90 ml de medio base Baird Parker esterilizado y dejar enfriar a temperatura ambiente.

3

### INCUBACIÓN

Inocular la muestra mediante siembra en superficie. Incubar las placas boca abajo en condiciones aerobias a 35±2 °C durante 24-48h. (Tiempos y temperaturas de incubación diferentes pueden ser necesarios dependiendo de la muestra, o las especificaciones).

4

### INTERPRETACIÓN

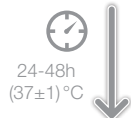
Después de la incubación, enumerar todas las colonias que han aparecido sobre la superficie del agar. *S. aureus* forma colonias negro brillante (reducción de telurito) siempre rodeadas de un halo de fibrina que confirma la presencia de estafilococos coagulasa positivos.

**CONFIRMACIÓN:**  
No se requiere confirmación.

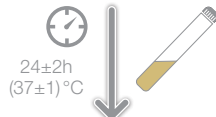
# RPF, Suplemento (ISO 6888-2)

## Comparación con el suplemento EYT

BP con Yema de Huevo  
Telurito (ISO 6888-1)



BHI (Infusión  
Cerebro Corazón)

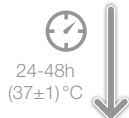


Coagulasa



Resultados en  
72-96 horas

BP con RPF  
(ISO 6888-2)



CPS  
(Estafilococos  
Coagulasa Positivos)

Resultados en  
24-48 horas

## Otros datos de interés

Vida media: 24 meses  
Temperatura de conservación: 2 – 8 °C

## Información de pedido

Código	Descripción	Envase
416272.02132	RPF, Suplemento (ISO 6888-2) (Aditivo), CULTIMED	Caja de 10 viales

